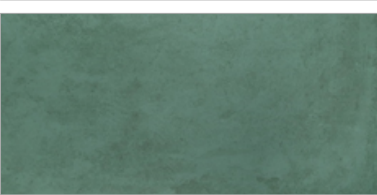


MATERIÁLOVÉ ŘEŠENÍ STĚNY

KERAMICKÝ OBKLAD



KERAMICKÝ OBKLAD
FORMÁT 298×598 mm
KLADENÍ NA STŘIH

POVRCH: HLADKÝ, MATNÝ
BARVA SPRÁROVACÍ HMOTY: ŠEDÁ

BARVA: ZELENÁ
POUŽITÍ: WC MUŽI

KERAMICKÝ OBKLAD



KERAMICKÝ OBKLAD
FORMÁT 298×598 mm
KLADENÍ NA STŘIH

POVRCH: HLADKÝ, MATNÝ
BARVA SPRÁROVACÍ HMOTY: ŠEDÁ

BARVA: HNĚDÁ
POUŽITÍ: WC INVALIDÉ

KERAMICKÝ OBKLAD



KERAMICKÝ OBKLAD
FORMÁT 298×598 mm
KLADENÍ NA STŘIH

POVRCH: HLADKÝ, MATNÝ
BARVA SPRÁROVACÍ HMOTY: ŠEDÁ

BARVA: ČERVENÁ
POUŽITÍ: WC ŽENY

KERAMICKÝ OBKLAD

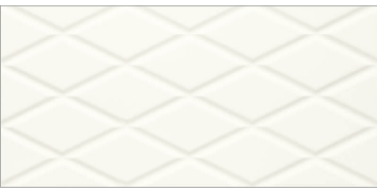


KERAMICKÝ OBKLAD
FORMÁT 298×598 mm
KLADENÍ NA STŘIH

POVRCH: HLADKÝ, MATNÝ
BARVA SPRÁROVACÍ HMOTY: ŠEDÁ

BARVA: KRÉMOVÁ
POUŽITÍ: CHODBA

KERAMICKÝ OBKLAD

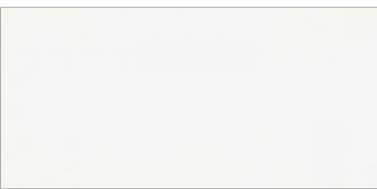


KERAMICKÝ OBKLAD
FORMÁT 295×595 mm
KLADENÍ NA STŘIH

POVRCH: STRUKTUROVANÝ
BARVA SPRÁROVACÍ HMOTY: ŠEDÁ

BARVA: BÍLÁ
POUŽITÍ: CHODBA, WC ŽENY, WC MUŽI, WC INVALIDÉ

KERAMICKÝ OBKLAD



KERAMICKÝ OBKLAD
FORMÁT 300×600 mm
KLADENÍ NA STŘIH

POVRCH: HLADKÝ, MATNÝ
BARVA SPRÁROVACÍ HMOTY: ŠEDÁ

BARVA: BÍLÁ
POUŽITÍ: CHODBA, WC ŽENY, WC MUŽI, WC INVALIDÉ

KERAMICKÁ DLAŽBA



KERAMICKÁ DLAŽBA
PROTISKLUZNÁ R9
FORMÁT 200×600 mm
KLADENÍ NA STŘIH

POVRCH: HLADKÝ, MATNÝ
BARVA: DEKOR DŘEVA
BARVA SPÁROVACÍ HMOTY: ŠEDÁ

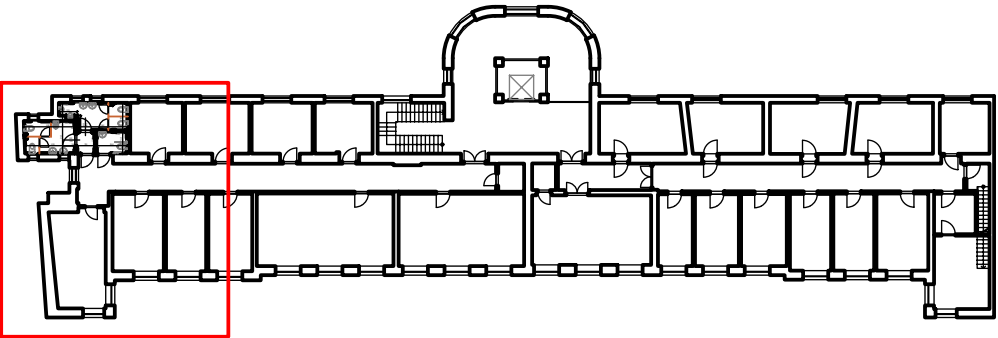
POUŽITÍ:
CHODBA, WC ŽENY, WC MUŽI, WC INVALIDÉ

POČÁTEČNÍ BOD KLADENÍ

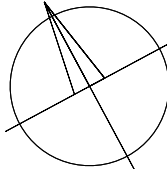
LEGENDA MÍSTNOSTÍ

| ČÍSLO MÍSTNOSTI | ÚČEL MÍSTNOSTI | PLOCHA (m²) | ÚPRAVA POVRCHŮ | | | |
|-----------------|-----------------|-------------|------------------|------|------------------|--------|
| | | | PODLAHY | OZN. | STĚNY | STROPU |
| 4028 | CHODBA | 1.95 | KERAMICKÁ DLAŽBA | P2 | KERAMICKÝ OBKLAD | SDK |
| 4029 | PŘEDSÍN WC ŽENY | 3.33 | KERAMICKÁ DLAŽBA | P1 | KERAMICKÝ OBKLAD | SDK |
| 4030 | WC ŽENY | 3.22 | KERAMICKÁ DLAŽBA | P1 | KERAMICKÝ OBKLAD | SDK |
| 4031 | WC MUŽI, ÚKLID | 7.20 | KERAMICKÁ DLAŽBA | P1 | KERAMICKÝ OBKLAD | SDK |
| 4032 | WC ZTP | 2.96 | KERAMICKÁ DLAŽBA | P1 | KERAMICKÝ OBKLAD | SDK |

PLOCHA MÍSTNOSTÍ CELKEM: 18.66



POZNÁMKA:
PŘED ZAHÁJENÍM STAVEBNÍCH PRACÍ NUTNO PŘEDEM ZKONTROLOVAT VŠECHNY MÍRY A OVĚŘIT S PROJEKTOVOU DOKUMENTACÍ.



±0,000 = PODLAHA 1.PP

SOUŘADNICOVÝ SYSTÉM: JTSK
VÝŠKOVÝ SYSTÉM: B.p.v.

| | | | | | | |
|-------|---|--|-------|--|--------|--|
| ZMĚNY | c | | DATUM | | PODPIS | |
| | b | | | | | |
| | a | | | | | |

INVESTOR:

| | | |
|-----------------------|---|------|
| Masarykova univerzita | Masarykova univerzita Žerotínovo nám. 617/9, 601 77 Brno tel.: +420 549 491 011 e-mail: info@muni.cz | MUNI |
|-----------------------|---|------|

PROJEKTANT:

| | | | |
|-------------------|--------------------|--|--|
| ZODP. PROJEKTANT: | Ing. Matěj KUDLÍK | | TECHNICO architects & engineers TECHNICO Opava s.r.o. Hradecká 1576/51 746 01 Opava tel.: 553 760 970 info@technico.cz |
| VYPRACOVAL: | Simona MOLENDOVÁ | | |
| KONTROLOVAL: | Ing. Martin ULÍČNÝ | | |

ČÁST DOKUMENTACE:

D.1.4.9. VNITŘNÍ VYBAVENÍ - INTERIÉR

| | | |
|--|-----------------|---|
| MU - stavební úpravy v objektu PdF, Poříčí 31 - projektant Rekonstrukce hygienického zařízení 1.PP-5.NP K.ú. Staré Brno, parc.č. 1626 PŮDORYS 4.NP - PODLAHY A POVRCHOVÉ ÚPRAVY | FORMÁT | 6×A4 |
| | DATUM | 11/2020 |
| | STUPEŇ | DPS |
| | ZAKÁZKOVÉ ČÍSLO | TO-568-DPS |
| | MĚŘITKO: | ČÍSLO VÝKRESU: 1 : 50 02-D.1.4.9.b.14. |